



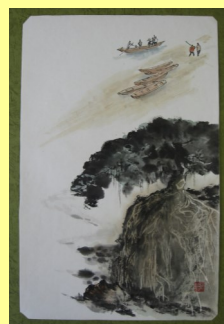
陶芸教室

☆紐作りで茶わん等を作ります
毎月第1～4金曜 10時～12時
対象：障がいのある人(初心者)



水墨画教室

☆墨の濃淡で
風景や花を表現します☆
毎月第2・4金曜 13:30～15:30
対象：障がいのある人(初心者)



ヨガストレッチ教室

☆ストレッチを中心に、
ゆっくりとしたペースで体を
動かします☆

対象：障がいのある人

日時：毎月第1・3木曜

13:30～15:30



健康マット体操教室

☆椅子やマットでのストレッチ体
操と、室内での軽スポーツを行
います

対象：脳損傷による障がいのある
人

日時：毎月第2・4火曜

10:00～11:30

